

Bouwnummer 21, 24(sp.), 28(sp.) en 33
 • optie hardhouten garagedeuren

Bouwnummer 20, 25(sp.), 29(sp.) en 32

Bouwnummer 20, 25(sp.), 29(sp.) en 32
 • optie verplaatsen woonkamer en keuken
 (inclusief aanpassen bodembekleding naar zijgevel)

• optie 1m verlengen berging

Bouwnummer 20, 25(sp.), 29(sp.) en 32
 • optie 1m verlengen berging
 • optie 2,4m uitbreiding begane grond

Bouwnummer 21, 24(sp.), 28(sp.) en 33
 • optie openslaande deuren met zijlichten
 • optie 2,4m uitbreiding begane grond

• optie 1m verlengen berging

Bouwnummer 21, 24(sp.), 28(sp.) en 33

• optie dakraam • optie dakkapel
 (Bouwnummer 21, 24, 28 en 33)

Voorgevel

Bouwnummer 24/25 en 28/29 zijn gespiegeld

Kleurenschema

Onderdelen	Materialen	Kleur
Gevels	Baksteen	Oranjebruin
Gevelaccent	Baksteen gesausd	Stofgrijs
Plint	Baksteen	Bruin
Gevelbekleding	Redcedar	Zwartgrijs
Dak	Keramische golvende pan	Zwart
Raamdorpels t.p.v. metselwerk	Keramisch	Zwart
Raamdorpels t.p.v. gevelbekleding	Aluminium	Zwartgrijs
Kozijnen	Hardhout	Stofgrijs
Draaiende delen	Hardhout	Stofgrijs
Voordeur	Samengesteld	Zwartgrijs
Achterdeur berging	Hardhout	Stofgrijs
Stalen kanteldeur	Verzinkt staal	Zwartgrijs
kader t.p.v. voorgevel	Hout	Signaalgrijs
Boeidelen	Hout	Signaalgrijs
Dakrandafwerking plaidak	Aluminium trim	Zwartgrijs
Hemelwaaferafvoer	PVC	Grijs
Ventilatieroosters	Aluminium	Blank geanodiseerd
Zijwangen dakkapel	Redcedar rabat	Signaalgrijs

Renvooi

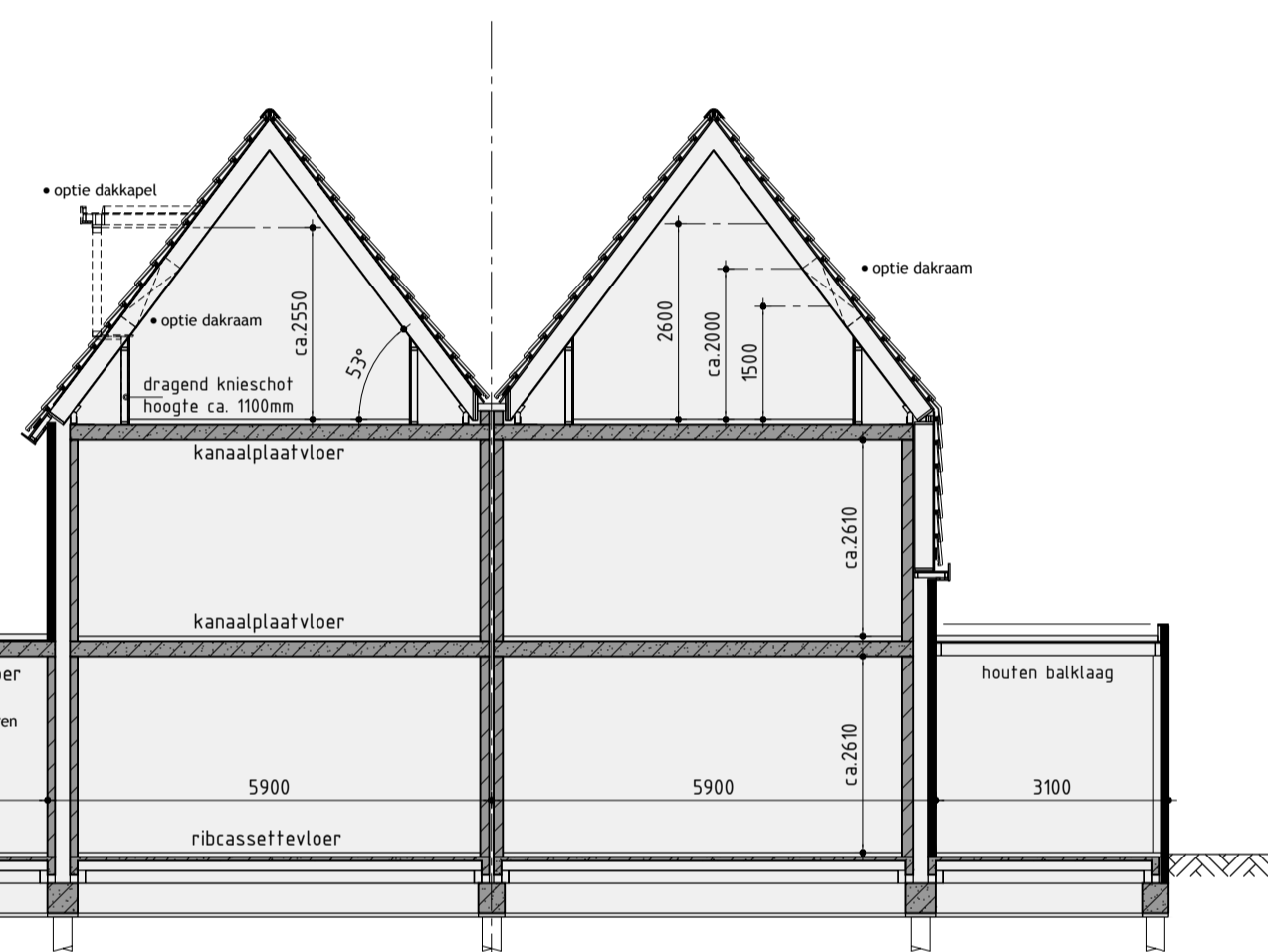
- baksteen 100mm schoonwerk
- kalkzandsteen 70mm v.z.v. gevelbekleding
- kalkzandsteen 100 / 120 / 214mm vuilwerk
- kalkzandsteen ankerloze woningscheidende spouwmuur, 120-60-120
- lichte scheidingswand 70mm Gibo GNL standaard blok, naturel wit (t.p.v. badkamer 70mm GHL)
- lichte scheidingswand 70mm Gibo GZL zwaar blok, licht rood
- houtskeletbouw

Rechter zijgevel

Renvooi

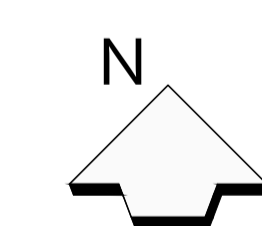
- ⊗ plafondlichtaansluitpunt
- ⊗ wandlichtaansluitpunt
- ⊗ enkele schakelaar
- ⊗ dubbele schakelaar
- ⊗ wissel schakelaar
- ⊗ enkele wandcontactdoos geaard
- ⊗ dubbele wandcontactdoos geaard
- ⊗ onbedrade aansluiting telefoon
- ⊗ onbedrade aansluiting centrale antenne inrichting
- ⊗ bedrade aansluiting elektrisch kooktoestel
- ⊗ onbedrade aansluiting boiler
- ⊗ onbedrade aansluiting vaatwasser
- ⊗ thermostaat
- ⊗ buitenkraan
- ⊗ rookmelder (volgens NEN 2555)
- ⊗ opstelplaats voor koelkast
- ⊗ opstelplaats voor wasautomaat
- ⊗ opstelplaats voor wasdroger
- ⊗ elektrische radiator (plaats en afmeting indicatief)
- ⊗ bedrukker
- ⊗ bel
- ⊗ mechanische ventilatie-unit
- ⊗ afzuigventiel mechanische ventilatie
- ⊗ warmtepomp unit
- ⊗ boilervat f.b.v. warmtepomp
- ⊗ verdeelunit f.b.v. vloerverwarming

Achtergevel

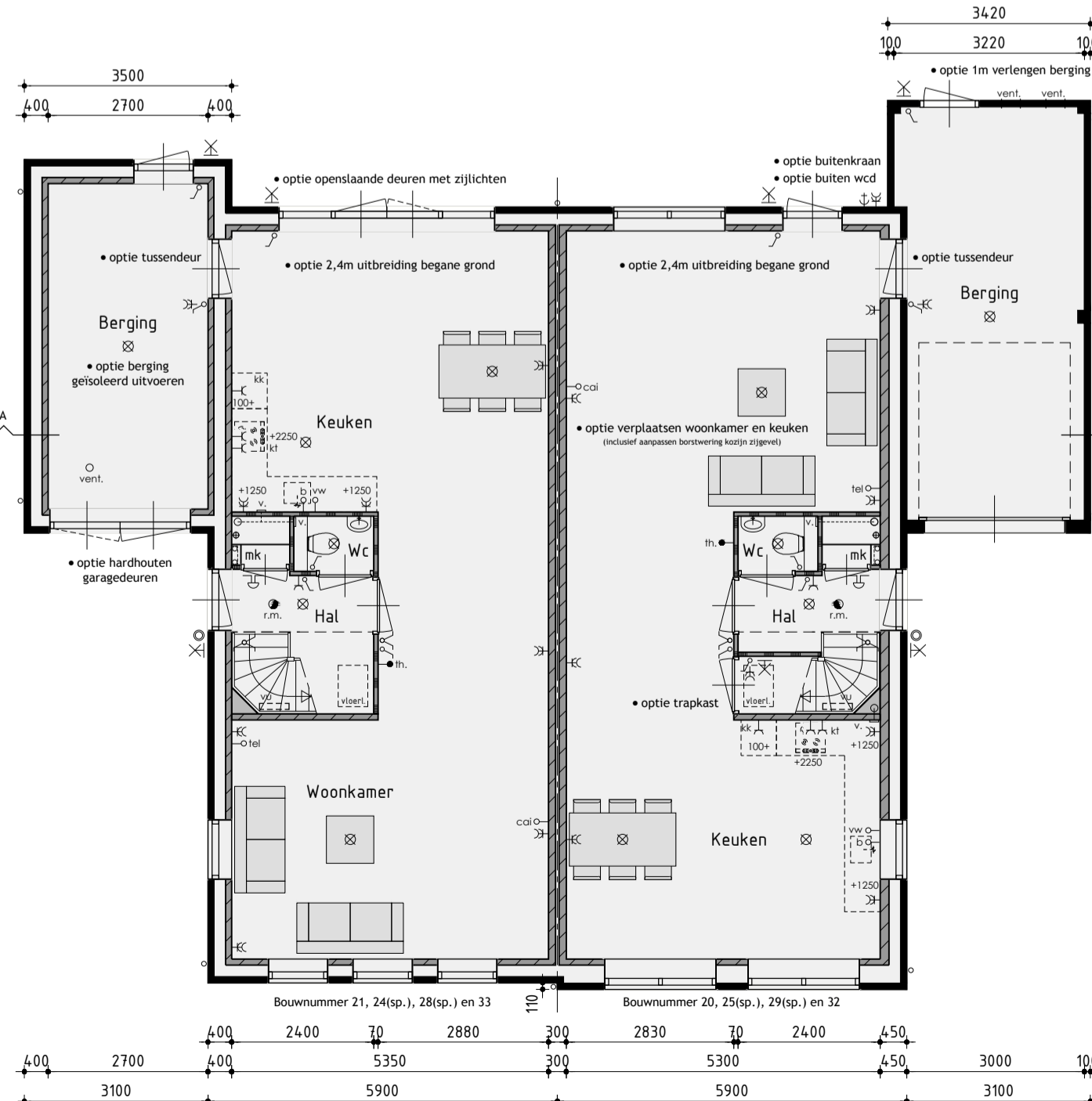


Principe doorsnede A-A

Linker zijgevel

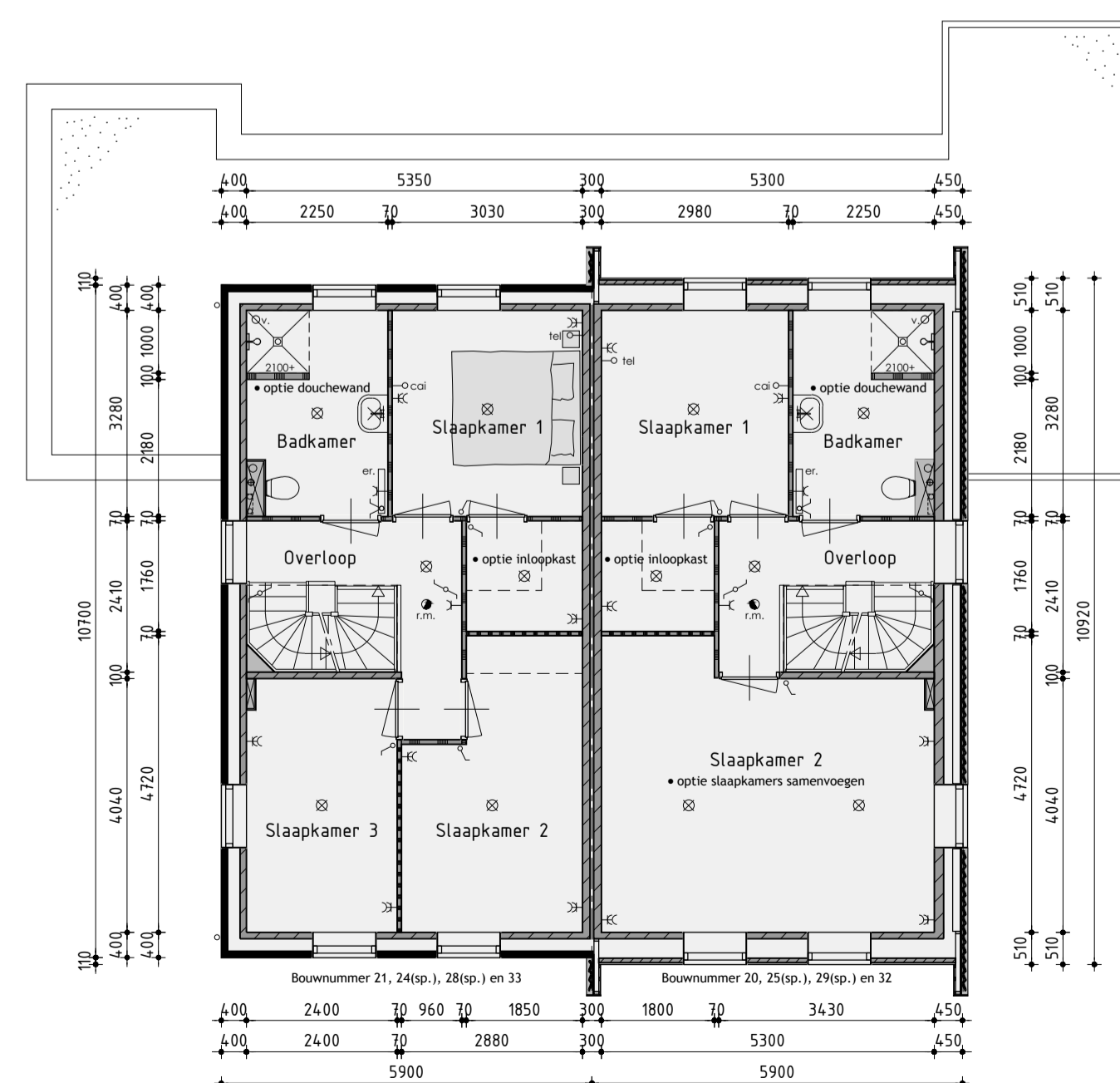


Renvooi:
 — = Haag +1000mm



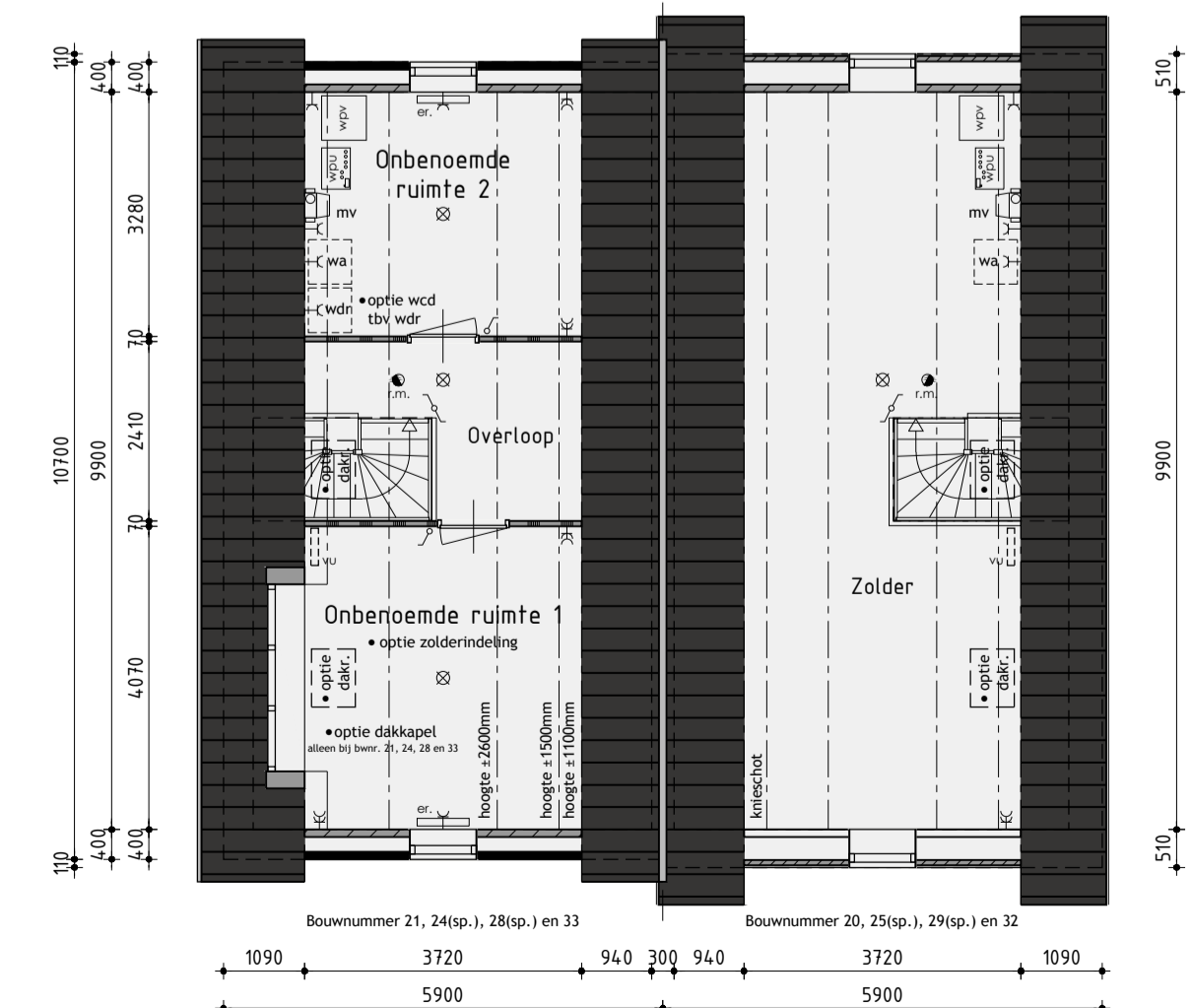
Begane grond

Bouwnummer 24/25 en 28/29 zijn gespiegeld
 v.z.v. vloerverwarming



1ste Verdieping

v.z.v. vloerverwarming



2de Verdieping

De onbenoemde ruimten voldoen niet aan de eisen voor het verblijven van personen op het gebied van o.a. daglicht, ventilatie, hoogte boven de trap en plafondhoogte.

Tweekapper type C opties

Plan: Oostindie, De Houtwallen fase 3 te Leek
 Bouwnummer 20/21, 24/25, 28/29 en 32/33: Gemeente Leek
 Ontwikkeling: bpd
 Amersfoort
 Realisatie en kopersbegeleiding: KUIN bv
 De Tocht 5
 1611 HT Bovenkarspel
 (0248) 514343
 info@kuinbv.nl
 Getekend: Roy Zwagemaker
 Formaat: A2
 Schaal: 1:100

Verkooptekening

Datum 1	03-07-2018	Datum 9	
Datum 2	04-09-2018	Datum 10	
Datum 3	02-10-2018	Datum 11	
Datum 4		Datum 12	
Datum 5		Datum 13	
Datum 6		Datum 14	
Datum 7		Datum 15	
Datum 8		Datum 16	

De Wolff & Partners © Deze tekening is eigendom van De Wolff & Partners en mag niet zonder haar toestemming worden veevoerdigd of gewijzigd